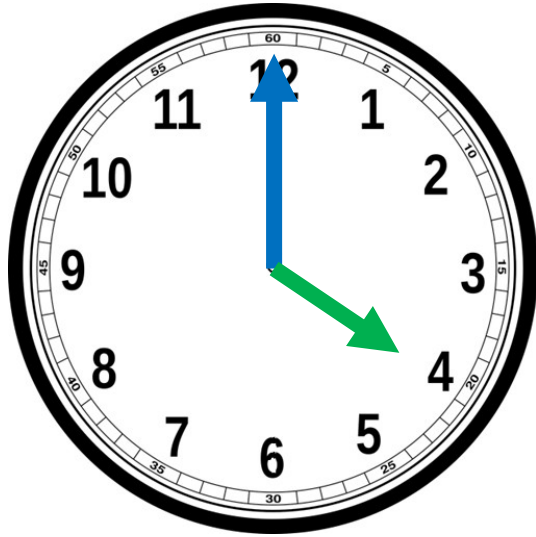




→ CE2 : Je sais lire l'heure.

→ CM1 : Je résous des problèmes de durée.

- Écris l'heure indiquée par l'horloge.



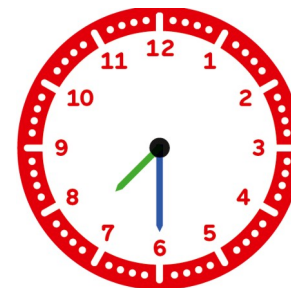
**Matin :**  
Il est . . . h.

**Après-midi :**  
Il est . . . h.

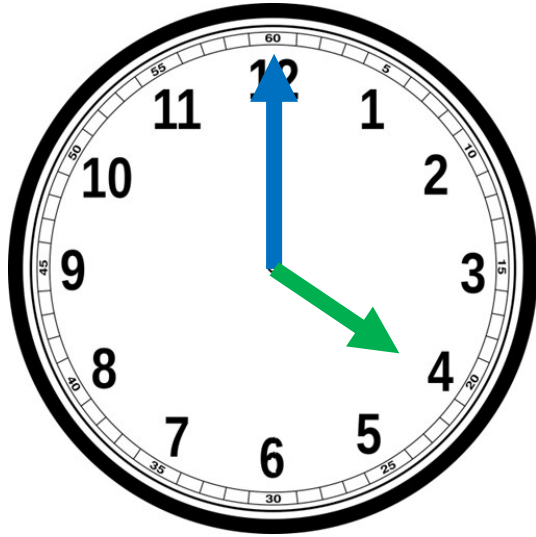
Réponds à la question.

CM1

**Combien de temps s'est écoulé entre les deux horloges ce matin ?**



# ► Correction



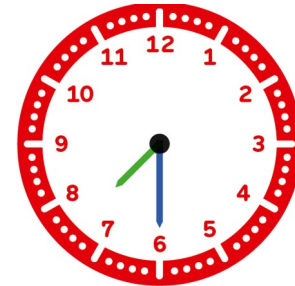
**Matin :**  
Il est **4** h.

**Après-midi :**  
Il est **16** h.

---

**CM1**

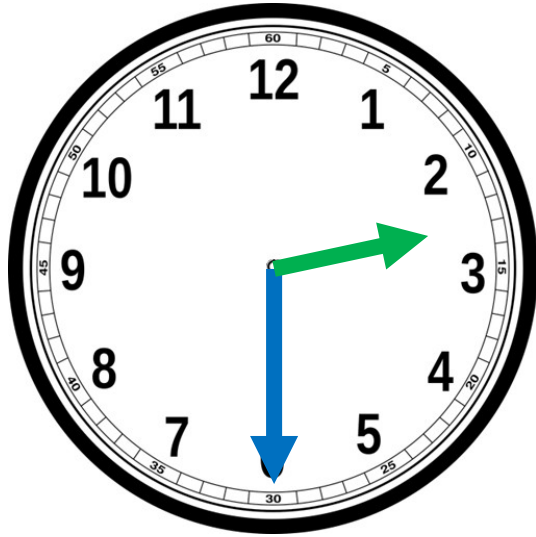
5h45



7h30

+ 1h 45

- Écris l'heure indiquée par l'horloge.



**Matin :**  
Il est . . . h.

**Après-midi :**  
Il est . . . h.

---

Réponds à la question.

CM1

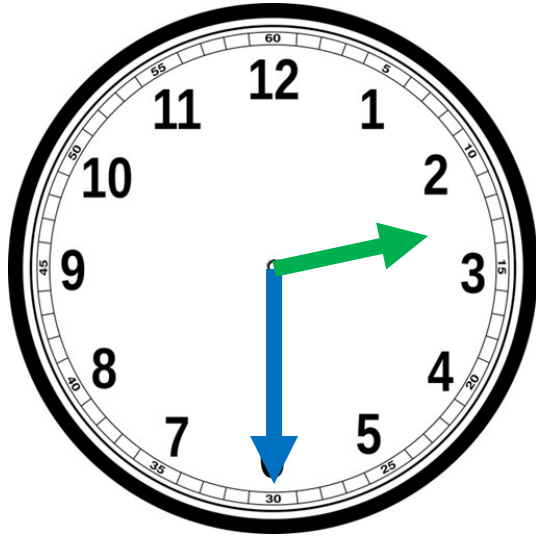
Je compare mes temps à deux courses  
de 10 kilomètres :

Course 1 : départ à 10h et arrivée à 10h52.

Course 2 : départ à 10h30 et arrivée à 11h25.

**Quelle est ma meilleure course ?**

## ► Correction



**Matin :**  
Il est **2h 30.**

**Après-midi :**  
Il est **14h30.**

---

Réponds à la question.

CM1

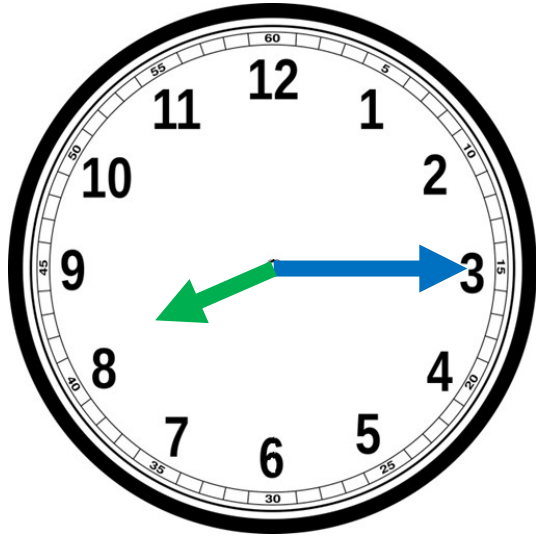
Je compare mes temps à deux courses  
de 10 kilomètres :

Course 1 : départ à 10h et arrivée à 10h52.

Course 2 : départ à 10h30 et arrivée à 11h25.

**Quelle est ma meilleure course ?**

- Écris l'heure indiquée par l'horloge.



**Matin :**  
Il est . . . h.

**Après-midi :**  
Il est . . . h.

Réponds à la question.

CM1

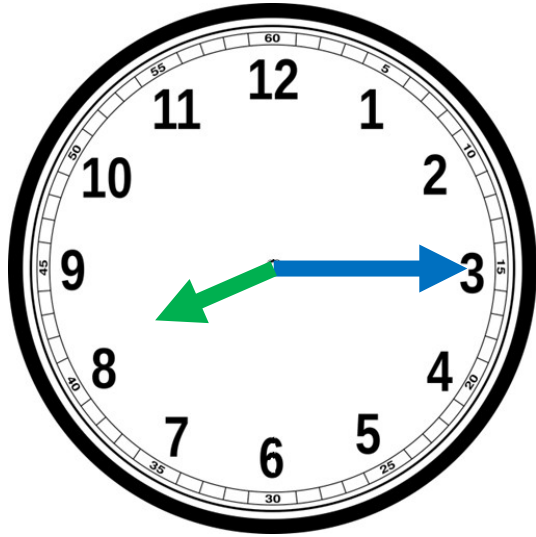
Je compare mes temps à deux courses  
de 10 kilomètres :

Course 1 : départ à 10h et arrivée à 10h52.

Course 2 : départ à 10h30 et arrivée à 11h25.

**Quelle est ma meilleure course ?**

## ► Correction



**Matin :**  
Il est **8h15.**

**Après-midi :**  
Il est **20h15.**

---

Réponds à la question.

CM1

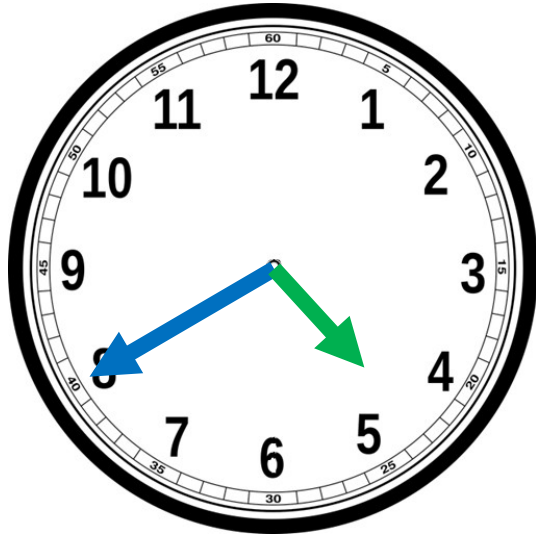
Je compare mes temps à deux courses  
de 10 kilomètres :

Course 1 : départ à 10h et arrivée à 10h52.

Course 2 : départ à 10h30 et arrivée à 11h25.

**Quelle est ma meilleure course ?**

- Écris l'heure indiquée par l'horloge.



**Matin :**  
Il est . . . h.

**Après-midi :**  
Il est . . . h.

## Correction

CM1

Course 1 : 10h => 10h52

Cela fait une course de 52 minutes.

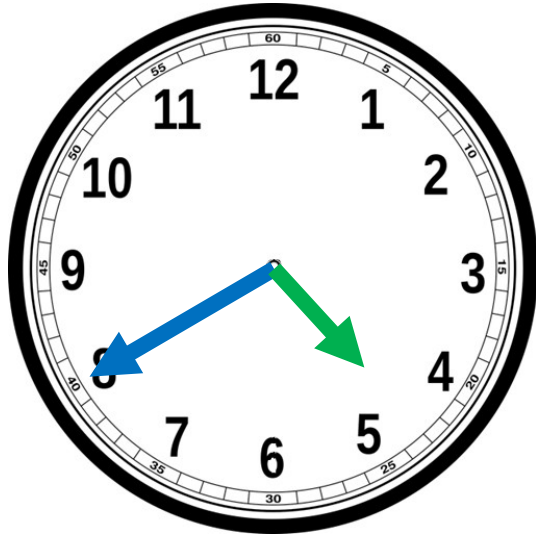
Course 2 : 10h30 => 11h25.

Cela fait une course de 55 minutes.

Ma meilleure course est la course 1.



## ► Correction



**Matin :**  
Il est **4h40** .

**Après-midi :**  
Il est **16h40**.

---

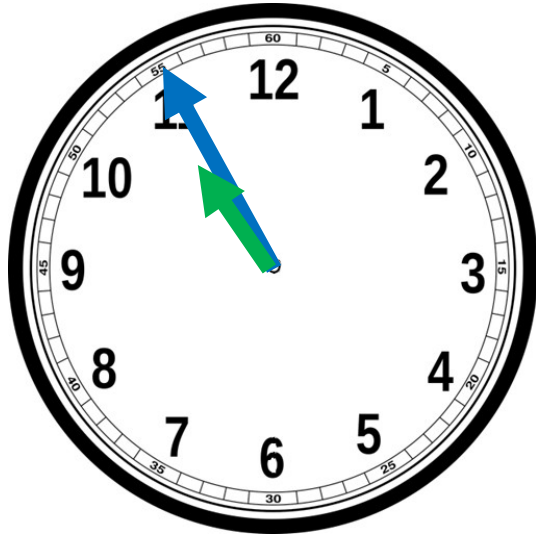
Lis le problème et résous sur l'ardoise.

CM1

Je prends le train de 14h15. Le trajet dure exactement 2h20 min.

**A quelle heure mon train arrive-t-il ?**

- Écris l'heure indiquée par l'horloge.



**Matin :**  
Il est . . . h.

**Après-midi :**  
Il est . . . h.

---

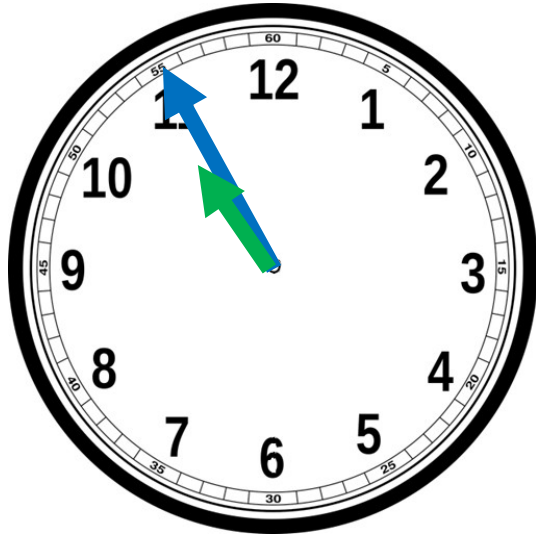
Lis le problème et résous sur l'ardoise.

CM1

Je prends le train de 14h15. Le trajet dure exactement 2h20 min.

**A quelle heure mon train arrive-t-il ?**

## ► Correction



**Matin :**  
Il est **10h55.**

**Après-midi :**  
Il est **22h55.**

---

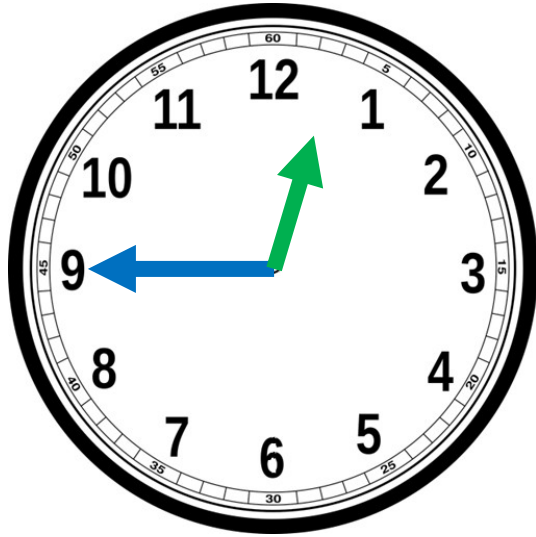
Lis le problème et résous sur l'ardoise.

CM1

Je prends le train de 14h15. Le trajet dure exactement 2h20 min.

**A quelle heure mon train arrive-t-il ?**

- Écris l'heure indiquée par l'horloge.



**Matin :**  
Il est . . . h.

**Après-midi :**  
Il est . . . h.

---

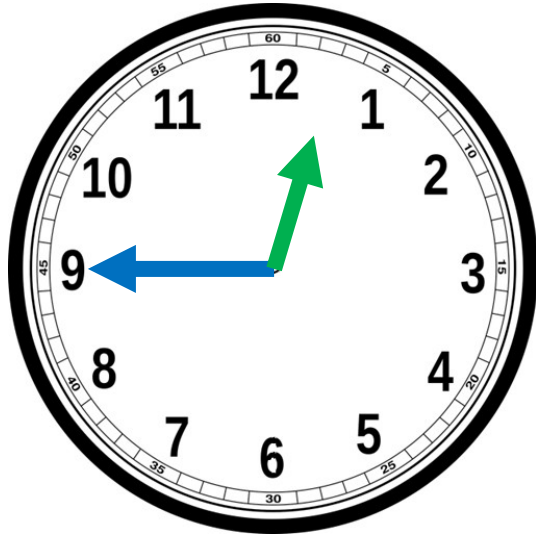
Lis le problème et résous sur l'ardoise.

CM1

Je prends le train de 14h15. Le trajet dure exactement 2h20 min.

**A quelle heure mon train arrive-t-il ?**

## ► Correction



**Matin :**  
Il est **12h45.**

**Après-midi :**  
Il est **0h45.**

CM1

14 h 15 + 2h  $\Rightarrow$  16 h 15

16 h 15 + 20 min  $\Rightarrow$  16 h 35

Mon train arrive à 16h35.